

4个月大男婴竟患肾结石

家长发现食用的奶粉有异味 合生元奶粉:异味是正常现象无质量问题 医生称婴儿患肾结石罕见但原因多 海口食药监部门已立案调查

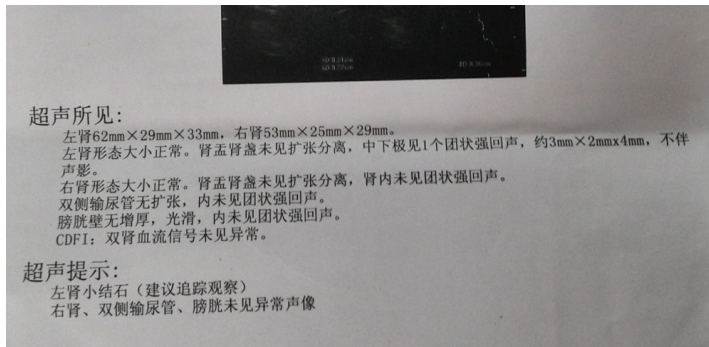
□南国都市报记者 林文泉

近日,海口市的李女士发现给4个月大的儿子喂的合生元奶粉有异味,便将孩子送医院检查,确诊患有肾结石,其怀疑是奶粉质量问题导致的,便找商家反映情况。合生元奶粉华南区相关负责人回应,奶粉有异味属正常,奶粉没有质量问题。目前,海口市食药监部门已经立案调查,正准备将涉事的同批次奶粉送检。

奶粉出现异味引起家长重视

屯昌的李女士,和丈夫结婚后,就在海口市定居了,让人欢喜的是,李女士在今年5月17日产下一名男孩。这名小男孩一直健康成长,直到3个月大的时候,小孩不怎么喜欢喝母乳,家人没有办法,就用母乳和婴幼儿奶粉共同喂养他。

据李女士介绍,在儿子刚出生时,她就在解放东路的海口市妇幼保健院旁的红荔商行购买了一罐合生元呵护婴幼儿配方奶粉,以备自己奶水不足,好给儿子有奶粉吃。之后发现儿子很喜欢吃奶粉,在6月下旬的时候,又到红荔商行购买该品牌的奶粉,当时该品牌奶粉正搞促销活动,买两罐就送一罐,每罐奶粉的价格是230元,随后花费460元购买了2罐,以及获赠1罐。儿子三个月大后,不是很喜欢喝母乳了,大概6天就能吃一罐奶粉,之前购买的奶粉很



超声所见:

左肾62mm×29mm×33mm,右肾53mm×25mm×29mm。
左肾形态大小正常。肾盂肾盏未见扩张分离,中下极见1个团状强回声,约3mm×2mm×4mm,不伴声影。
右肾形态大小正常。肾盂肾盏未见扩张分离,肾内未见团状强回声。
双侧输尿管无扩张,内未见团状强回声。
膀胱壁无增厚,光滑,内未见团状强回声。
CDFI:双肾血流信号未见异常。

超声提示:

左肾小结石(建议追踪观察)
右肾、双侧输尿管、膀胱未见异常声像

医院的检查报告显示,孩子患有肾结石。
南国都市报记者 林文泉 摄

快吃完了,7月9日,她再次前往红荔商行购买了6罐,以及获赠3罐。

李女士回忆,10月2日上午,她拆封了一罐奶粉就去上班了,由于丈夫上晚班,白天就由丈夫喂养小孩。当晚她回家时,丈夫紧张地告诉她,儿子当天有吐奶现象,并且还咳嗽。随后再次给儿子喂奶粉时,丈夫一句不经心的话,引起了李女士的重视,“这奶粉的味道好怪啊!”

随后,李女士拿着奶粉一闻,有一股怪异的味道,后来就不给小孩继续喂食。打开所剩最后一罐,发现没有异味,只有这罐有异味。

4月大婴儿被查出肾结石

10月4日,李女士带着儿子到省妇幼保健院检查身体,检查结果,让全家人大吃一惊。15日,南国都市报记者看到了李女士儿子在省妇幼保健院的彩色多普勒超声检查报告书,上面写明:左肾小结石。

“我儿子才4个月大,怎么会患有肾结石呢?”李女士很惊讶。其介绍,儿子出生后,一直吃母乳,还有就是合生元呵护婴幼儿配方奶粉,其他小孩吃母乳都不会患有肾结石,那么就是吃奶粉所导致的,而且该奶粉还有浓重的异味。

当天,记者往存在异味的奶粉上仔细一闻,有一股类似油渣存放许久后的味道,很是难闻。在产品的背

面,显示该奶粉的批号为9330200449,生产日期是20130524,保质期至20160523。

奶粉商:异味属正常现象

当天,红荔商行负责人魏先生表示,目前,商行不光配合执法部门调查,还将情况反馈给合生元奶粉的海南代理商,以及合生元奶粉公司,商家已与李女士沟通联系。

针对李女士怀疑儿子是吃了合生元呵护婴幼儿配方奶粉,才导致肾结石的。15日,南国都市报记者电话联系了合生元奶粉负责华南区的周经理,其表示自己在广西南宁市,目前没有在其他同事在海南,但工作人员经常与李女士联系沟通,及时反映情况。

针对该品牌的奶粉有异味,是否存在质量问题。周经理电话中表示奶粉全都是100%欧洲优质奶源,生产工艺也严格按照欧盟地区的很完善的监管机制的环节。这款产品采用全配方喷雾干燥技术,成分内含有β-植物油和DHA,特别是β-植物油是种不饱和脂肪酸,所以在一定温度下,可能会散发一种天然的味道,消费者可能会觉得有油的异味,其实这种气味的差异是属于正常现象,不存在质量问题。

周经理还表示,希望李女士能找到真正导致孩子生病的原因,未必因为奶粉,也可能是水质等方面原因造成。

食药监部门已立案调查

海口市食药监局西甬食药监所所长介绍,食药监执法人员到现场后,要求红荔商行提供了所销售的合生元检验检疫等材料,还有海关的相关单据等。经了解,消费者李女士怀疑儿子食用了该品牌的奶粉,才导致儿子才4个月大就患上了肾结石,并且还提供了一罐散发异味的合生元奶粉。现场的执法人员根据相关法规,对此事进行了立案调查。同时将于16日将该批次奶粉送到食药监的检测部门进行检测。

符所长表示,如果检测出该批次奶粉是导致小孩肾结石的“元凶”,那么将按照国家相关法律法规,对生产该奶粉的公司进行严厉处罚。

医生:婴儿患肾结石罕见

15日,南国都市报记者前往省妇幼保健院采访,该院相关负责人介绍,小孩4个月就患有肾结石,实属罕见,医院很少有接收到这样的病例。这样的病例,一般首先考虑先天性是否患有,但也不排除喂养方面的原因。

海南省人民医院专家徐志泉博士介绍,造成4个月大的婴儿患上肾结石的可能性非常多,包括是否泌尿感染,发育是否正常,母亲是否钙片吃多了,婴儿饮用水是否硬度过高等因素,也可能有奶粉方面的原因,但只是很微小的可能。

爱粮节粮有奖知识问答

主办:海南省粮食局、海口市粮食局

单项选择题

1、以下哪一种不是防止大米生虫的方法

A.通风除糠法 B.花椒防虫法
C.大蒜防虫法 D.柚子防虫法

2、以下哪一项不是判断优质大米的标准

A.米粒饱满 B.有光泽 C.断面半透明白色 D.纵沟较深

3、能够消暑益气、止渴利尿、解毒的是

A.燕麦 B.甘薯 C.绿豆 D.荞麦

4、世界粮食日是?

A.10月5日 B.9月21日 C.10月16日 D.9月16日

5、中国的耕地面积居世界的第四位,但人均只占世界平均水平的()?

A.二分之一 B.三分之一 C.四分之一 D.五分之一

6、2010年我国人均粮食消费多少千克?

A.700 千克 B.600 千克

C.500 千克 D.400 千克

7、粮食是许多工业产品的原材料,1.5 千克粮食只能酿出多少千克酒?

A.0.7 千克 B.0.6 千克 C.0.5 千克 D.0.4 千克

8、全球最主要的粮食作物有三种,你知道是哪三种吗?

A.大豆、水稻、高粱 B.小麦、水稻、玉米 C.水稻、玉米、高粱 D.小麦、水稻、燕麦

9、“细粮”指的是什么?

A.大米,高粱 B.玉米,白面 C.大米,白面 D.大米,小麦

10、玉米的主要生产大国是哪两个国家?

A.中国、美国 B.中国、印度 C.巴西、美国 D.南非、美国

11、我国的“粮食安全”包括哪些内容?

A.转基因粮食安全、家庭粮食安全、粮食营养安全 B.国家粮食安全、家庭粮食安全、粮食营养安全 C.国家粮食安全、粮食储备安全 D.国家粮食安全、粮食运输安全、粮食营养安全

12、以下哪一种不是节粮方法?
A.盛饭要适量,吃多少盛多少,不随便剩饭剩菜;
B.到饭店吃饭时,点菜不要过多,剩饭菜要打包;
C.自己积极节粮惜粮,粮食浪费现象由国家管理。
D.碗里的饭尽量吃干净,珍惜每一粒米;不偏食,不挑食;

13、国家实行粮食收购()制度

A.审批 B.许可 C.监督 D.申报

14、国家实行()和()分级粮食储备制度

A.中央、省级 B.省级、市级 C.中央、地方 D.中央、市级

15、我国《粮食流通管理条例》于()年()月()日颁布生效

A.2004年5月26日 B.2005年

5月26日 C.2004年6月26日 D.2005年6月26日

16、中国种植水稻开始于()年以前?

A.10000 B.7000 C.5000 D.2000

17、以下哪一种不是海南本地的大米品种?

A.五常 B.金佳 C.科六十三 D.利是

18、以下哪一种不是粮食的用途?

A.储备粮 B.饲料用粮 C.种子用粮 D.肥料

19、世界粮食生产大国主要集中在哪几个洲?

A.亚洲、欧洲和北美洲 B.欧洲、非洲和南美洲 C.亚洲、非洲和南美洲 D.欧洲、北美洲和南美洲

20、我国的栽培稻可分为哪两个亚种?

A.大陆型和海岛型 B.籼稻和海岛型 C.籼稻和粳稻 D.大陆型和粳稻

相关链接

世界粮食日

世界粮食日(World Food Day,缩写为WFD),是世界各国政府每年在10月16日围绕发展粮食和农业生产举行纪念活动的日子。在1979年11月举行的第20届联合国粮食及农业组织(简称“联合国粮农组织”)大会决定:1981年10月16日为首个世界粮食日纪念日。

★每年全国农户在储粮、储藏、运输、加工等环节损失浪费粮食达700亿斤以上。

★每年在全国餐桌上浪费的粮食相当于2亿多人一年的口粮。

★每人每天节约1粒大米一年可以养活3.5万人。

★每人每天节约一粒米,相当于每年节约600万m³水资源。

★每人每年节约一千克谷物,相当于减排122.4万吨二氧化碳。

参赛须知

①请在答题卡上作答。答题卡可原样复制。每张答题卡一个信封装。竞赛试题共20题,我们将从答对18题及以上的参赛者中抽出中奖者。

②竞赛答题卡有效日期截至2014年10月31日。参赛人员竞赛答题卡填好后,沿虚线剪下,邮寄至:海口市海甸一西路15号海口市粮食局琼山分局收,邮编为570208。信封上请标注“爱粮节粮知识问答”字样后邮寄(以当地邮戳为准)。

③本次竞赛设个人一等奖3名,二等奖10名,三等奖20名,纪念奖50名,分别获得200、100、50元现金奖励、大米5斤的奖品。

④参赛者须在答题卡上填写姓名、职业、身份证号码、联系电话、通信地址和邮政编码,要求填写项目完整。获奖名单将在11月上旬左右在《南国都市报》上公布。

⑤其余未尽事宜,由海口市粮食局负责解释。

答题卡

1	[A]	[B]	[C]	[D]	11	[A]	[B]	[C]	[D]
2	[A]	[B]	[C]	[D]	12	[A]	[B]	[C]	[D]
3	[A]	[B]	[C]	[D]	13	[A]	[B]	[C]	[D]
4	[A]	[B]	[C]	[D]	14	[A]	[B]	[C]	[D]
5	[A]	[B]	[C]	[D]	15	[A]	[B]	[C]	[D]
6	[A]	[B]	[C]	[D]	16	[A]	[B]	[C]	[D]
7	[A]	[B]	[C]	[D]	17	[A]	[B]	[C]	[D]
8	[A]	[B]	[C]	[D]	18	[A]	[B]	[C]	[D]
9	[A]	[B]	[C]	[D]	19	[A]	[B]	[C]	[D]
10	[A]	[B]	[C]	[D]	20	[A]	[B]	[C]	[D]

选择正确的答案并将相应的答案涂黑

姓 名

单 位

身份证号

联系电话

联系地址

邮 编

